

Preisliste 2020

für Spezialarbeiten aus
dem Programm von Remora



Remora Dispo-Telefon
079 636 80 21

REMORA
Spezialist für Belagsfräsarbeiten

Allgemeine Bedingungen für Belagsfräsarbeiten

Folgende Arbeitsleistungen sind in den Einheitspreisen nicht enthalten und müssen bauseitig ausgeführt werden.

Verkehrsregelung/Signalisation

Für eine vorschriftsmässige Verkehrsregelung mit evtl. Umleitungen sowie für das Aufstellen einer einwandfreien Baustellensignalisation mit der notwendigen Unterhaltsarbeit ist der Auftraggeber verantwortlich.

Höhenangaben

Die für die Fräsarbeiten erforderlichen Höhenangaben müssen vom Auftraggeber erstellt werden.

Aufsicht/Kontrolle

Der Auftraggeber stellt dem Fräsunternehmer für die Zeit der Ausführung eine kompetente Aufsicht für die laufende Kontrolle der Flächen, Höhen und Tiefen zur Verfügung.

Abfuhr/Deponie/Entsorgung

Für den Abtransport des Fräsgutes ab der Fräse mit genügender Kapazität ist der Bauherr verantwortlich. Wartezeiten infolge fehlender LKW gehen zu Lasten des Auftraggebers.

Wasserbeschaffung

Die notwendige Wasserbeschaffung direkt zur Fräsmaschine ist vom Auftraggeber zu übernehmen und zu organisieren (inkl. Wasseruhr und Anmeldung beim zuständigen Wasserwerk).

Nacharbeit/Handarbeit

Die Beihilfe für die Fräsarbeiten und die erforderliche Nacharbeit von Hand, wo maschinelle Arbeit nicht möglich ist, übernimmt der Auftraggeber.

Fräsbehinderungen

Bei Fräsbehinderungen (Schieber, Schächte, Ränder etc.) ist die notwendige Handarbeit mit Kompressor oder Abbrenneinrichtung nicht eingerechnet und muss bauseits ausgeführt werden.

Der offerierte Zuschlagpreis beinhaltet nur die Fräsverzögerung.

Verzögerungen/Unterbrüche

Für die Folgekosten bei Verzögerungen und Unterbrüchen infolge Maschinendefekt übernimmt die Fräsunternehmung keine Kosten und Haftung.

Reinigung

Das Reinigen der Fräsfläche ist in den Preisen nicht eingerechnet.

Hindernisse

Bei Hindernissen (Querschläge, Schächte, Schieber etc.) sind nach den Fräsarbeiten die Höhendifferenzen bauseits auszugleichen und/oder zu signalisieren.

Wartezeiten

Vom Auftraggeber verursachte Wartezeiten müssen verrechnet werden.

Kalkulationsbasis

Die Preiskalkulation basiert auf zusammenhängenden Flächen. Für Arbeiten am Samstag, Sonntag und in der Nacht werden Zuschläge verrechnet.

Konditionen

Zahlung innert 30 Tagen netto. Unberechtigte Skontoabzüge werden nachbelastet.

Weitere Konditionen bedürfen einer vorgängigen schriftlichen Vereinbarung.

Konditionen einer objektbezogenen Offerte haben Vorrang.

Inhaltsverzeichnis

Allgemeine Bedingungen	2
Installationen und Richtpreise	4
Regieansätze Fräsarbeiten	5
Fräsarbeiten	
Belagsfräse W 35 DC Pneu, mit/ohne Heckladeband	6
Belagsfräse W 500 Pneu, mit/ohne Heckladeband	6
Belagsfräse W 50 DC Pneu, mit Heckladeband	7
Belagsfräse W 50 Ri Pneu, mit Heckladeband	7
Tiefenfräsarbeiten	
Belagsfräse W 100 F Raupen, mit Frontladeband	8
Belagsfräse W 100 CFi, mit Frontladeband	8
Belagsfräse W 130 CFi, mit Frontladeband	9
Belagsfräse W 210 i Raupen, mit Frontladeband	9
Demarkierungsarbeiten	
Demarkierfräse W 350 Pneu	10
Rigolenfräsen	
Rigolen-Fräswalze/Feinfräswalze zu 50 DC Pneu	10
Schneidarbeiten	
Grabenfräsring W 50 DC	11
Fugenschneider CF 360 S	12
Schneiden von Deckbelagsränder	
Kantenhacker KSG 507/508	13
Spezialgeräte	
Fugenschneider CF 360 mit Grooving	14
Entstaubungsanlage für Belagsfräsen W350/W500	14
Organisation	
Organisation/Adressen	15

Installationen und Richtpreise von Fräsarbeiten

Installationen von Fräsmaschinen

Installations-Ansätze

Grabenfräsring	Fr.	200.00	bis	700.00
Kleinfräsen	Fr.	300.00	bis	800.00
Mittelfräsen	Fr.	550.00	bis	1200.00
Grossfräsen	Fr.	800.00	bis	1800.00
Rigolenfräse	Fr.	300.00	bis	800.00

Sonderbewilligungen und allfällige Transportbegleitung werden nach effektivem Aufwand verrechnet.

Richtpreise von Fräsarbeiten bei bituminösen Belägen

Die Preiskalkulation basiert auf zusammenhängenden Flächen.

Fräsfläche (m ²)	Tiefe (mm)	Preis (Fr. / m ²)	Frästyp	mittlere Leistung
0 bis 50	50	in Regie	Kleinfräse	
51 bis 100	50	10.50	Kleinfräse	20 bis 40 m ² /h
101 bis 200	50	8.50	Kleinfräse	20 bis 50 m ² /h
201 bis 300	50	6.00	Klein-/Mittelfräse	40 bis 80 m ² /h
301 bis 400	50	3.80	Mittelfräse	150 bis 250 m ² /h
401 bis 600	50	3.40	Mittelfräse	150 bis 250 m ² /h
601 bis 800	50	3.00	Mittel-/Grossfräse	300 bis 500 m ² /h
801 bis 1000	50	2.60	Mittel-/Grossfräse	300 bis 500 m ² /h

Flächen > 1000 m², Mehrtiefen, Betonfräsen; Preis auf Anfrage

In den Preisen nicht enthalten sind:

- Genaue Höhenangaben
- Abtransport des Fräsmaterials
- Baustellensignalisation und Absperrungen
- Wasserbezugsmöglichkeit direkt bei der Fräsmaschine
- Samstag, Sonntag und Nachtzuschläge

Für Kosten infolge Maschinendefekten wird keine Haftung übernommen.

Regieansätze

Regieansätze für Fräsarbeiten

Maschine

Frästyp	Ansatz Belag	Ansatz Beton	Regietarif SBV	
			bit. Beläge	Wartezeit
W 350 ohne Ladeband	400.00	480.00	436.00	175.00
W 35 DC	420.00	500.00		175.00
W 500 C, W 500 mit/ohne Ladeband	450.00	590.00	552.00	175.00
W 50 DC mit Ladeband / W50 Ri	490.00	650.00		175.00
W 100 F / CFi	790.00	980.00	932.00	250.00
W 130 CFi	890.00	1320.00		250.00
W 210i	1750.00	2300.00		500.00
Fugenschneider inkl. Blattanteil	480.00	520.00		100.00
Entstaubungsanlage	150.00	180.00		

Lastwagen

Welaki 3-Achser (26 t)	270.00	inkl. LSVA
LKW Hakengerät (26 t)	270.00	inkl. LSVA
Sattelschlepper (-44 t)	290.00	inkl. LSVA

- Sonderbewilligungen und allfällige Transportbegleitung werden nach effektivem Aufwand verrechnet.
- Fräsarbeiten, welche Sonderbewilligungen für Transporte erfordern (Grossfräsen), müssen mindestens 4 Tage im Voraus bestellt werden!

Personal

Regie		
Fräsmaschinist	Fr.	103.50
Maschinist	Fr.	87.00
Hilfsarbeiter	Fr.	75.00

Fräsarbeiten

Belagsfräse W 35 DC Pneu mit oder ohne Heckladeband

Inventar Nr. 5609.03



Technische Daten

Länge:	ohne Ladeband	282 cm
	mit Ladeband	441 cm
Breite:	min. Breite	120 cm
	max. Breite	135 cm
Höhe:		218 cm
Gewicht:	ohne Ladeband	4.65 t
	mit Ladeband	4.80 t
Frästiefe:		0–8 cm
Fräsbreite:		35 cm / 50 cm

Regieansätze Fräsarbeiten (Fr./Std.)

Bituminöse Beläge:	420.00
Betonbeläge ohne Armierung:	500.00

Belagsfräse W 500 Pneu mit oder ohne Heckladeband

Inventar Nr. 5612.03



Technische Daten

Länge:	ohne Ladeband	358 cm
	mit Ladeband	848 cm
Breite:	min. Breite	130 cm
	max. Breite	162 cm
Höhe:		240 cm
Gewicht:	ohne Ladeband	6.80 t
	mit Ladeband	7.60 t
Frästiefe:		0–16 cm
Fräsbreite:		50 cm

Regieansätze Fräsarbeiten (Fr./Std.)

Bituminöse Beläge:	450.00
--------------------	--------

Achtung

Ein rationeller Verlad ist nur mit 2- und 3 Achs Lastwagen, Hakengeräten und Schleppmulden möglich. 4- und 5 Achs LKW oder LKW mit hohem Heckladen können **NICHT** beladen werden!

Belagsfräse W 50 DC Pneu mit oder ohne Heckladeband

Inventar Nr. 5628.02/.03/.04/.05



Technische Daten

Länge:	ohne Ladeband	375 cm
	mit Ladeband	875 cm
Breite:	min. Breite	134 cm
	max. Breite	170 cm
Höhe:		250 cm
Gewicht:	ohne Ladeband	7.70 t
	mit Ladeband	8.35 t
Frästiefe:		0–8 cm
Fräsbreite:		30 cm / 50 cm

Regieansätze Fräsarbeiten (Fr./Std.)

Bituminöse Beläge:		490.00
Betonbeläge ohne Armierung:		650.00
Spezielles:	Streifenfräse	B = 30 cm, mit Ladeband
	Rigolenfräsen	B = 50 cm
	Rigolenfräsen	B = 30 cm

Belagsfräse W 50 Ri Pneu mit oder ohne Heckladeband

Inventar Nr. 5628.10/.11/.12



Technische Daten

Länge:	ohne Ladeband	390 cm
	mit Ladeband	865 cm
Breite:	min. Breite	135 cm
	max. Breite	164 cm
Höhe:	ohne Dach	265 cm
	mit Dach	355 cm
Gewicht:	ohne Ladeband	9.20 t
	mit Ladeband	9.75 t
Frästiefe:		0–21 cm
Fräsbreite:		50 cm

Regieansätze Fräsarbeiten (Fr./Std.)

Bituminöse Beläge:	490.00
Betonbeläge ohne Armierung:	650.00

Tiefenfräsarbeiten

Belagsfräse W 100 F Raupen mit Frontladeband

Inventar Nr. 5631.07



Technische Daten

Länge:	mit Ladeband	1345 cm
Breite:	min. Breite	210 cm
	max. Breite	254 cm
Höhe:	mit Dach	400 cm
Gewicht:		20.80 t
Frästiefe:		0–30 cm
Fräsbreite:		100 cm

Regieansätze Fräsarbeiten (Fr./Std.)

Bituminöse Beläge:	790.00
Betonbeläge ohne Armierung:	980.00

Belagsfräse W 100 CFi Raupen mit Frontladeband

Inventar Nr. 5631.10



Technische Daten

Länge:	mit Ladeband	1248 cm
Breite:	min. Breite	213 cm
	max. Breite	254 cm
Höhe:	mit Dach	375 cm
Gewicht:		21.50 t
Frästiefe:		0–30 cm
Fräsbreite:		100 cm

Regieansätze Fräsarbeiten (Fr./Std.)

Bituminöse Beläge:	790.00
Betonbeläge ohne Armierung:	980.00

Belagsfräse W 130 CFi Raupen mit Frontladeband

Inventar Nr. 5633.10



Technische Daten

Länge:	mit Ladeband	1248 cm
Breite:	min. Breite	233 cm
	max. Breite	276 cm
Höhe:	mit Dach	375 cm
Gewicht:		22.70 t
Frästiefe:		0–30 cm
Fräsbreite:		130 cm

Regieansätze Fräsarbeiten (Fr./Std.)

Bituminöse Beläge:	890.00
Betonbeläge ohne Armierung:	1320.00

Belagsfräse W 210 i Raupen mit Frontladeband

Inventar Nr. 5634.02



Technische Daten

Länge:	mit Ladeband	1500 cm
Breite:	max. Breite	250 cm
Höhe:	mit Dach	395 cm
Gewicht:		34.70 t
Frästiefe:		0–30 cm
Fräsbreite:		200 cm

Regieansätze Fräsarbeiten (Fr./Std.)

Bituminöse Beläge:	1750.00
Betonbeläge ohne Armierung:	2300.00
Ausrüstung für Höhenabnahme ab Draht oder Randabschluss	



Demarkierungsarbeiten

Demarkierfräse W 350 Pneu

Inventar Nr. 5609.02



Technische Daten

Länge:		279 cm
Breite:	min. Breite	100 cm
	max. Breite	116 cm
Höhe:		188 cm
Gewicht:		4.55 t
Frästiefe:		0–1 cm
Fräsbreite:		35 cm
Feinfräswalze:	Linienabstand	8 mm
Feinstfräswalze:	Linienabstand	3 mm

Regieansätze Fräsarbeiten (Fr./Std.)

Bituminöse Beläge:	400.00
Betonbeläge ohne Armierung:	480.00

Rigolen Fräsarbeiten

Rigolen-Fräswalze, Feinfräswalze an: W 50 DC Pneu



Technische Daten

Rigolenbreite:	30 und 50 cm
Abstich:	3 und 5 cm
Linienabstand:	5 / 8 mm



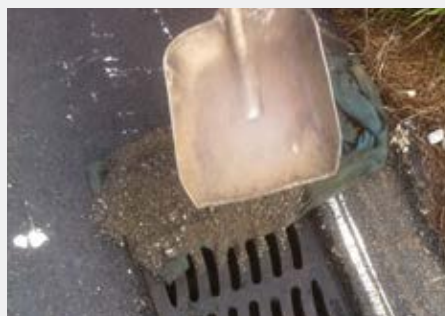
- 1 Saubere Linie anzeichnen
 - Schachtrost tief genug versetzen (bei Rigolenfräsen im Deckbelag)
 - Schachtroste seitlich markieren
- 2 Rigole im Deckbelag mit Feinfräswalze
 - Seitlicher Abstand bei Hindernissen mindestens 15 cm
- 3 Überbrückung des Niveauunterschiedes bei ziehbaren Rosten mit Fräsgut
- 4 Markierung der Rigole
 - In Fahrtrichtung immer der äussere Rand rechts



1



2



3



4

Schneidearbeiten mit Grabenfräsring

Grabenfräsring W 50 DC

Inventar Nr. 5628.03/4



Technische Daten

Länge:	358 cm
Breite:	167 cm
Höhe:	250 cm
Gewicht:	7.45 t
Schnitttiefe:	0–27 cm
Schnittbreite:	8 cm

Schneiden von bituminösen Belägen

Auftragsgrösse m ¹	Tiefe bis 50 mm	Tiefe 51–100 mm	Tiefe 101–150 mm	Tiefe 151–200 mm	Tiefe 201–250 mm	Tiefe 251–270 mm
0 bis 100	Fr. 3.00	Fr. 4.00	Fr. 5.00	Fr. 6.30	Fr. 7.50	Fr. 8.50
101 bis 500	Fr. 2.40	Fr. 3.60	Fr. 4.60	Fr. 5.80	Fr. 7.00	Fr. 8.00
501 bis 1000	Fr. 2.20	Fr. 3.30	Fr. 4.30	Fr. 5.40	Fr. 6.50	Fr. 7.50
1001 bis 1500	Fr. 2.00	Fr. 3.00	Fr. 4.00	Fr. 5.00	Fr. 6.00	Fr. 7.00

Kleinmengenzuschlag

0–50 m ¹	pauschal	Fr. 150.00
---------------------	----------	------------

Die Preise verstehen sich für grössere, zusammenhängende Schnitte.

Regieansätze Schneidearbeiten (Fr./Std. Bedienung inbegriffen)

Bituminöse Beläge	Fr. 490.00
-------------------	------------

Schneidearbeiten mit Fugenschneider

Fugenschneider CF 360 S

Inventar Nr. 5607



Technische Daten

Länge:	250 cm
Breite:	140 cm
Höhe:	145 cm
Gewicht:	1.10 t
Schnitt-Tiefe:	bis 50 cm

Frässhchnitt mit Fugenschneider

zusammenhängende Längen von: 50–250 m grössere Mengen auf Anfrage!

Bituminöse Beläge

Schnitt-Tiefe

0 bis 5 cm	m ¹	Fr.	4.00
5.1 bis 10 cm	m ¹	Fr.	6.00
10.1 bis 15 cm	m ¹	Fr.	9.80
15.1 bis 20 cm	m ¹	Fr.	13.50
20.1 bis 25 cm	m ¹	Fr.	17.25
25.1 bis 30 cm	m ¹	Fr.	21.00
30.1 bis 35 cm	m ¹	Fr.	26.40
35.1 bis 40 cm	m ¹	Fr.	30.50
40.1 bis 45 cm	m ¹	Fr.	34.50
45.1 bis 50 cm	m ¹	Fr.	38.50

Betonbeläge (unarmiert) oder gemischte Beläge

Schnitt-Tiefe

0 bis 5 cm	m ¹	Fr.	5.50
5.1 bis 10 cm	m ¹	Fr.	8.40
10.1 bis 15 cm	m ¹	Fr.	13.60
15.1 bis 20 cm	m ¹	Fr.	18.90
20.1 bis 25 cm	m ¹	Fr.	24.20
25.1 bis 30 cm	m ¹	Fr.	33.50
30.1 bis 35 cm	m ¹	Fr.	39.60
35.1 bis 40 cm	m ¹	Fr.	45.60
40.1 bis 45 cm	m ¹	Fr.	51.60
45.1 bis 50 cm	m ¹	Fr.	58.00

Zuschlag für armierten Beton: 25 %

Mengenrabatt

(In Abhängigkeit des Gesamt-Abrechnungsbetrages pro Bauobjekt)

	bis	1000.00	0%
von Fr. 1001.00	bis	5000.00	5%
von Fr. 5001.00	bis	10000.00	10%

Kleinmengenzuschlag

0–50 m ¹	pauschal	Fr. 150.00
---------------------	----------	------------

Schneiden von Deckbelagsrändern

Kantenhacker KSG 507/508

Inventar Nr. 5670/5672



Technische Daten

Länge:	125 cm
Breite:	115 cm
Höhe:	120 cm
Gewicht:	0.40 t

Installation wird separat als Pauschale verrechnet

Anschneiden der Deckbelagsränder mit Kantenschneidergerät

Exkl. sämtlicher Nebenarbeiten	m ¹	Fr.	1.10
Mit Auflad und Reinigung	m ¹	Fr.	2.00

Beihilfe

Fräsmaschinist	Fr.	103.50
Maschinist	Fr.	87.00
Bauarbeiter	Fr.	75.00

Mengenrabatt

(In Abhängigkeit des Gesamt-Abrechnungsbetrages pro Bauobjekt)

201 m ¹	bis	500 m ¹	0 %
501 m ¹	bis	2000 m ¹	5 %
2001 m ¹	bis	5000 m ¹	10 %
	über	5001 m ¹	15 %

Kleinmengenzuschläge

0-200 m ¹ ohne Reinigung	pauschal	Fr.	200.00
0-200 m ¹ inkl. Reinigung	pauschal	Fr.	400.00

Allgemeine Bedingungen

- Bord- und Wasserstein bis max. 20 mm überbauen
- bei einreihigem Bordstein Linie bauseits anzeichnen
- ES-Deckel und andere Armaturen bauseits anschneiden oder in Regie
- bei verschmutzten Randabschlüssen (Voranstrich) Reinigung immer bauseits oder in Regie
- exkl. Deponiegebühren

Spezialgeräte/ Kernbohrarbeiten

Fugenschneider CF 360 mit Grooving



Technische Daten

Arbeitsbreite:	bis	60 cm
Rillentiefe:	bis	6 cm
Rillenabstand:	variabel	

Preise auf Anfrage

Entstaubungsanlage für Belagsfräse W350/W500

Inventar Nr. 6725



Technische Daten

Länge:	265 cm
Breite:	105 cm
Höhe:	218 cm
Gewicht:	680 kg
Anschlusswerte:	380 V/25 A

Preise auf Anfrage

Organisation



Pankraz Breitenmoser

Geschäftsleiter

Telefon direkt: 071 282 49 50
Mobile: 079 232 14 24
E-Mail: pb@remora.ch



Markus Ziegler

Disposition und Bauführung

Dispo-Telefon 079 636 80 21
Telefon direkt: 071 282 49 52
Mobile: 079 261 76 17
E-Mail: mz@remora.ch



Kurt Bucher

Disposition und Bauführung

Dispo-Telefon 079 636 80 21
Telefon direkt: 071 282 49 53
Mobile: 079 834 14 75
E-Mail: kb@remora.ch



Gabriela Hutter

Sekretariat

Telefon direkt: 071 282 49 51
E-Mail: gh@remora.ch

Wer fräst kommt
schneller ans Ziel



Remora AG St. Gallen

Rechenstrasse 6
9000 St. Gallen
Tel. 071 282 49 59
Fax 071 282 49 55
info@remora.ch

Remora AG Teufen

Hauptstrasse 39
9053 Teufen
info@remora.ch

Remora AG Frauenfeld

Zürcherstrasse 353
8500 Frauenfeld
info@remora.ch

Remora AG Chur

Maienweg 4
7000 Chur
info@remora.ch